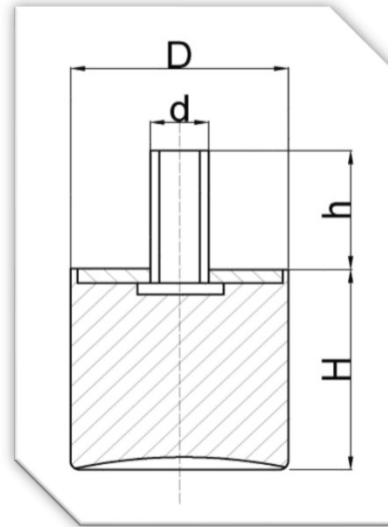


TIPO PM CONCAVO:

antivibrante cilindrico piede maschio concavo

Antivibrante cilindrico con una sede costituita da una vite pressata su rondella zincata, vulcanizzata su mescola in gomma naturale altamente qualitativa disponibile a magazzino con durezza 55 Sh.

A richiesta è possibile produrre l'articolo con diverse caratteristiche, sia con viti di misure differenti, durezza Shore A e tipologia di mescola base.



| CODE | TYPE | | DIMENS. | | CARICO |
|---------------|------------|----|---------|----|--------|
| | PM CONCAVO | | d | h | KG |
| | D | H | | | |
| 15x13 | 15 | 13 | M4 | 10 | 10 |
| 25x25 | 25 | 25 | M6 | 18 | 28 |
| 30x10 | 30 | 10 | M10 | 40 | 75 |
| 50x30 | 50 | 30 | M10 | 28 | 115 |
| 100x50 | 100 | 50 | M16 | 42 | 465 |